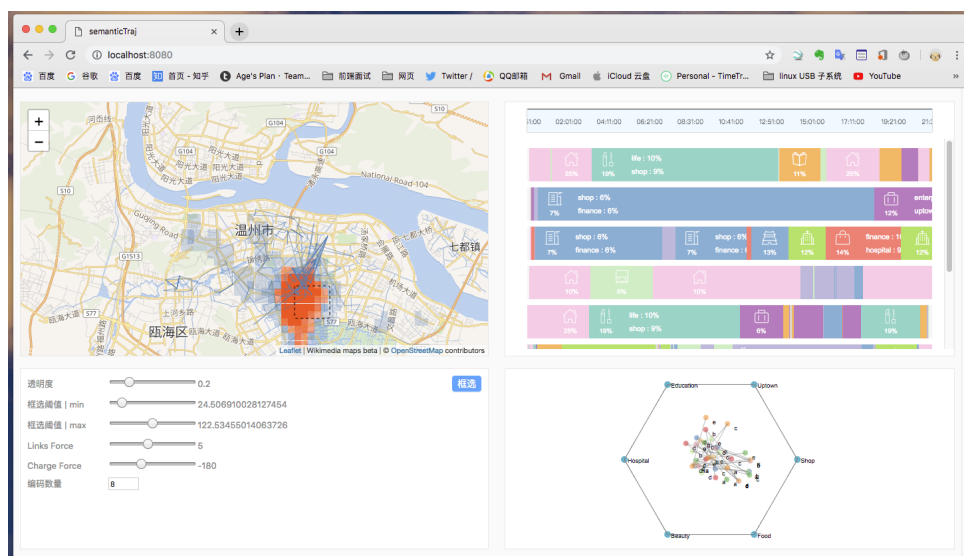


周报 2018.12.3 - 2018.12.9

俞科杰 2018.12.9

语义轨迹查询项目

- 实现了语义空间上的力引导(图右下), 但是使用 *D3-force* API的效果不理想, 尝试自己实现一个力引导。
- 重新组织了代码中的 **css** 结构 以及整体样式, 借此机会学习了一遍 **CSS**知识。
- 本周及下周继续进行该项目的前端**改进优化**工作, 以及与学长查询模块的**整合**。



右下部分为轨迹点在几个 *Topic* 上的分布,同时三部分视图可进行**联动**